

**GRUPPO PELLINO**

via Nuova Circonvallazione n°67  
47924 Rimini  
tel.0541/1416191

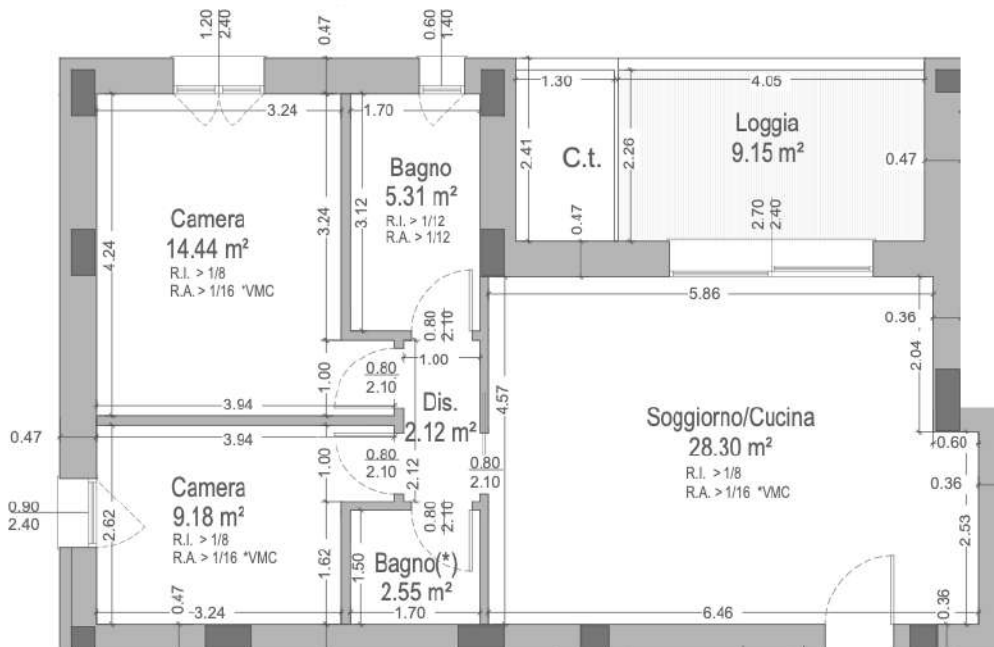
**VIA TURCHETTA**

**APPARTAMENTO 06  
PIANO PRIMO**

**SUPERFICIE COMMERCIALE**

SUP.APPARTAMENTO 78.05 m<sup>2</sup>  
78.05 m<sup>2</sup> (100%)

SUP.LOGGIA + C.T. 6.79 m<sup>2</sup>  
13.58 m<sup>2</sup> (50%)



Le misure possono lievemente variare, a seconda delle necessità progettuali ed esecutive, come peraltro gli impianti tecnologici, idrico, elettrico, di riscaldamento, di sicurezza, le colonne di esalazione e di scarico e le canne fumarie. Ad insindacabile giudizio della parte venditrice e della D.L., i muri confinanti con le parti comuni sono computati nella loro totalità.

**DICEMBRE 2024**