

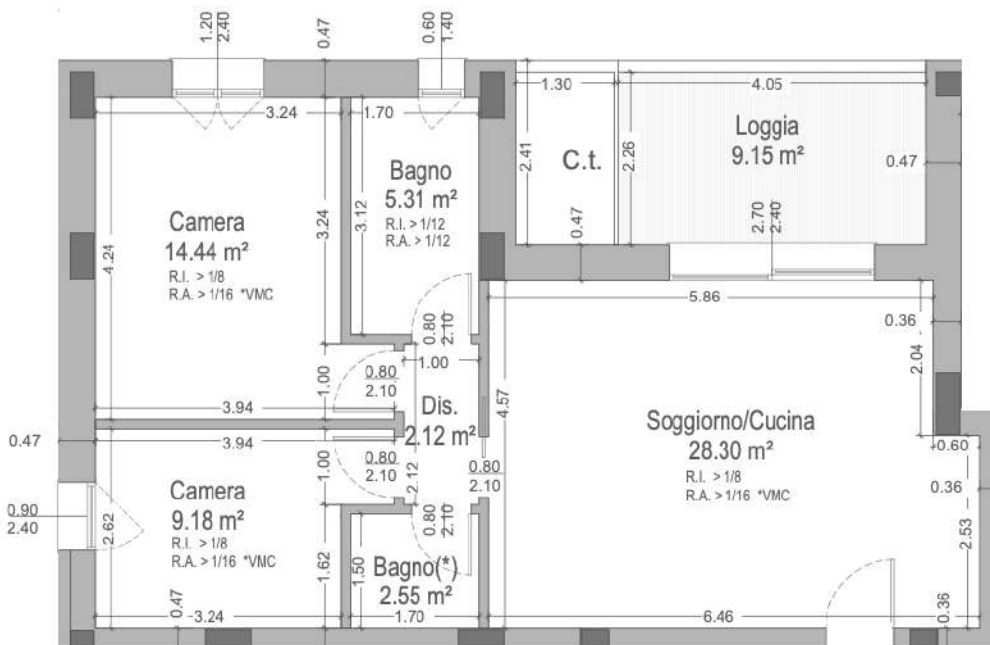
**GRUPPO PELLINO**  
 via Nuova Circonvallazione n°67  
 47924 Rimini  
 tel.0541/1416191

## VIA TURCHETTA

### APPARTAMENTO 10 PIANO SECONDO

#### SUPERFICIE COMMERCIALE

SUP.APPARTAMENTO	78.05 m <sup>2</sup>
<small>78.05 m<sup>2</sup> (100%)</small>	
SUP.LOGGIA + C.T.	6.79 m <sup>2</sup>
<small>13.58 m<sup>2</sup> (60%)</small>	



Le misure possono lievemente variare, a seconda delle necessità progettuali ed esecutive, come peraltro gli impianti tecnologici, idrico, elettrico, di riscaldamento, di sicurezza, le colonne di esalazione e di scarico e le canne fumarie. Ad insindacabile giudizio della parte venditrice e della D.L., i muri confinanti con le parti comuni sono computati nella loro totalità.

**DICEMBRE 2024**